



**Roberto Beccaceci**

**FLORES**

**Sinfonia per piccola orchestra**

*Violini II*

## ABBREVIAZIONI E SEGNI CONVENZIONALI

### - Fiati:

**fltz.**: “flatterzunge”;

**s.att.**: senza far sentire l’attacco;



respiro breve,



respiro lungo.

### - Timpani:

**bordo**: percussione il più vicino possibile al bordo;

**centro**: percussione al centro della pelle.

### - Archi:

**arco**: con l’arco (esecuzione ordinaria),

**legno**: col legno,

**punta**: alla punta;

**pont.**: sul ponticello,

**tast.**: sulla tastiera,

**N**: posizione normale;

**pizz.**:

pizzicato ordinario,



pizzicato “strappato”.

### - Indicazioni comuni:

**ord.**: ordinario;

**sord.**: con sordina,

**S.sord.**: senza sordina;

**SV**: senza vibrare,

**VL**: vibrato lento,

**VR**: vibrato rapido;

, respiro normale - nei timpani e negli archi pizzicati indica lo smorzamento della vibrazione;



corona breve,



corona normale,



corona lunga;

i segni: >- - - - - , - - - - -> indicano il passaggio graduale da una particolare modalità esecutiva ad un'altra;

i segni:



indicano un comune livello dinamico di tutti gli strumenti privi di indicazione propria.

## AVVERTENZE

1. Le indicazioni di metronomo non devono essere intese rigidamente, ma solo come proposte che il Direttore è libero di variare - entro certi limiti - sulla base delle proprie esigenze espressive.
2. I segni di alterazione hanno valore - esclusivamente - nell’ambito della misura o del singolo pentagramma in cui si trovano.


*Durata: 24':30'' - 25' ca.*

**FLORES**  
Sinfonia per piccola orchestra

R. Beccaceci  
(1998-'99)


- I -

**Molto moderato; meditativo (N.B.)**

 = 30 - 33 ca.

A

Violini II



N.B.: "*Flores apparuerunt*" (Verso alleluiatico)

Largo ♩ = 27 ca.

**7** **B**

1a metà

2a metà

V.ni II (div. a 2)

*pppp* *ppp* *pp*

*pppp* *ppp* *pp*

**18**

1a metà

2a metà

V.ni II

*p* *mp*

*p* *mp*

**27**

1a metà

2a metà

V.ni II

*mf* *f* *fff*

*mf* *f* *fff*

*poco rit.* *pont.*

**Presto frenetico (tempo I)** ♩. = 92 ca.

35 **A** **tast. - SV**

1. solo

**V.ni II**

gli altri  
(div. a 2)

**legno**

**p**

**sfz** *sempre*

Violini II

41

**B**

1a  
metà

4

2a  
metà

4

48

C

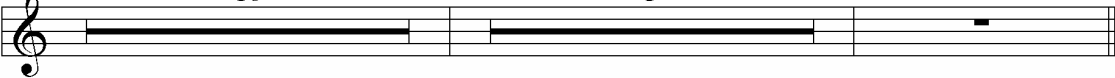
rit.

al


16

3

V.ni II



Lievemente mosso; inquieto

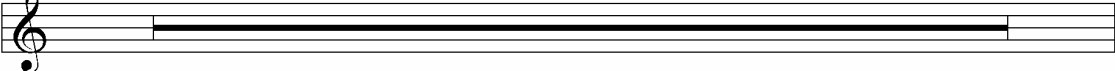
 = 44 ca.

68

D

9

V.ni II



V.ni II

77 78 79 80

(pp)

**F**

92 **div. a 3** **pizz.**

V.ni II

*p*

V.ni II

98

G  
arco

*mp*

V.ni II

104

*mf* *f*

H

V.ni II

109

uniti

V.ni II

114

I

4

*mf*

poco

**V.ni II**

123 *acc. con estrema gradualità* ----- *al*

10

## Tempo I

V.ni II

134

**J**

div. a 2 pizz. - pont.

3

*sfz* *sempre*

134

3

*sfz* *sempre*



**V.ni II**  
(div. a 2)

**K**

1a metà

2a metà

*p* *mf*

3

arco - N

tr<sup>(b)</sup>

**V.ni II**

**L**

1a metà

2a metà

*sfz sempre* *mp*

**V.ni II**

1a metà

2a metà

*pont.*

**V.ni II**

1a metà

2a metà

**V.ni II**

1a metà

2a metà

*f*

Violini II

Senza precipitare, ma con grande energia

$\text{♩} = 42 \text{ ca.}$

M

arco - N

V.ni II

163 div. a 2

*sfz*

V.ni II

168 (sempre simile)

3

V.ni II

175 rit. molto gradualmente

6 4

*p*

## - III -

Andante calmo

♩ = 29 ca.

185

2 4

**V.ni II**  
(div. a 2)

1a metà

2a metà

**A**

191

S.sord. - alla corda

N.B.

3

**V.ni II**

1a metà

2a metà

*mf*

*f*

194

3 3

**V.ni II**

1a metà

2a metà

sord.

*simile*

196

**V.ni II**

1a metà

2a metà

*ff* ma senza forzare!

*ff* ma senza forzare!

N.B.: sempre relativamente in rilievo rispetto alle parti secondarie.

198

1a metà

2a metà

V.ni II

200

1a metà

2a metà

V.ni II

*f*

202

1a metà

2a metà

V.ni II

*mf*

*simile*

204

1a metà

2a metà

V.ni II

*mp*

*mp*

*SV*

206

V.ni II

1a metà

2a metà

*pizz.*

*p*

209

**B**

V.ni II

1a metà

2a metà

*(pizz.)*

*pp*

*pp*

*(pp)*

213

*rit. molto gradualmente*

V.ni II

1a metà

2a metà

*ppp*

*S.sord.*

- IV -

Allegro vivace; vigoroso

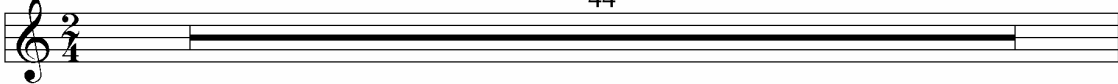
$\text{♩} = 92 \text{ ca.}$

A

219

44

V.ni II



B

263

S.sord.

V.ni II



*f* sempre ben sostenuto

271

V.ni II



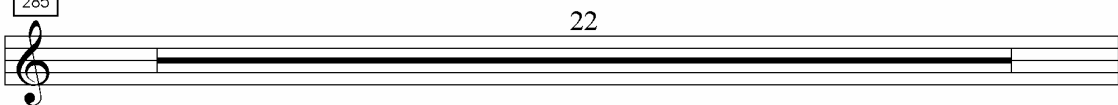
278

V.ni II



285

V.ni II



307

C

16

V.ni II

323

div. a 2  
sord.

2

3

III *sempre simile*  
*mf* *sempre*

IV *sempre simile*

V.ni II

330

3

2

V.ni II

337

3

III *sempre simile*

3

V.ni II

344

7

V.ni II

Violini II

**D**

(sord.) - tast. - SV

V.ni II

351

*pp* sempre

V.ni II

359

V.ni II

367

V.ni II

374

V.ni II

381

punta

V.ni II

388

tast.> ----- >pont.

*mf*



**Violini II**

- 15 -

**Violini II (div. a 2)**

395 **E**

1a metà

2a metà

*f deciso*

**S.sord.**

403

*f deciso*

**tutti S.sord.**

411

419

426

434

**fff**

- V -

Lento; con grande tenerezza (tempo I) ♩ = 20 ca.

**A**

439

V.ni II

**B**

446

V.ni II

N - VL

*p*

452

V.ni II

**C**

457

V.ni II

*mp* *mp*

462

V.ni II

Molto moderato (come all'inizio)

♩ = 30 - 33 ca.

D

**V.ni II**  
(div. a 2)

1a metà

2a metà

*mf*

*mf*

*mp*

*mp*

*mp*

*tast. - SV*

*gliss. sulla III c.*

*con l'Ob.*

*ppp sempre; assolutamente fisso e privo di accenti*

**V.ni II**

1a metà

2a metà

*mp*

*mp*

Tempo I

E

**V.ni II**

1a metà

2a metà

*mp*

*mp*

**V.ni II**

1a metà

2a metà

*ppp* sempre; senza accenti

*ppp* < non troppo > *pppp*

*ppp* < non troppo > *pppp*

*rit.*

*(S.sord.)*

*sord.*

*N - VR*